

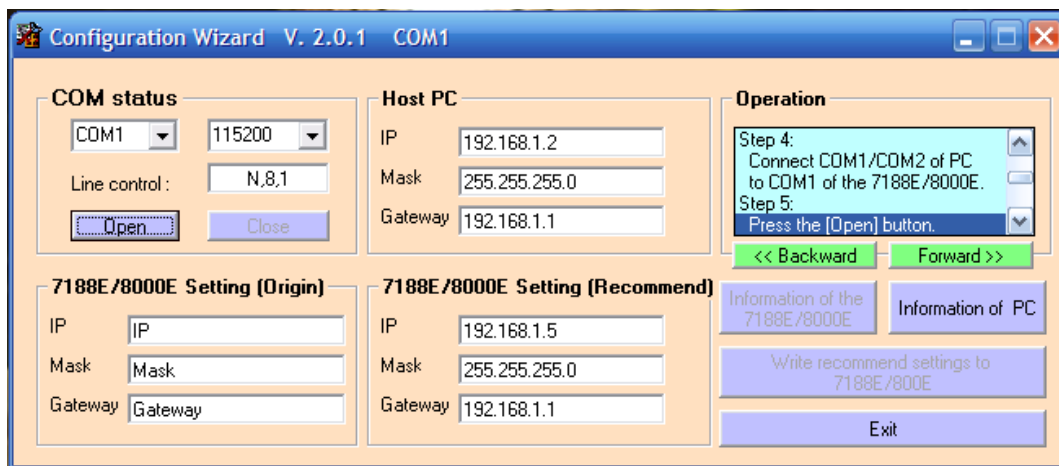
## Описание подключения US800 к сети Ethernet.

А) Подключение при помощи контроллера ICP CON I-7188E2 ICP DAS.

1. Конфигурация контроллера.

Подключить при помощи входящего в комплект кабеля контроллер к COM порту компьютера. Подключить переключкой клемму INT к GND для ввода контроллера в режим конфигурации. Включить питание контроллера.

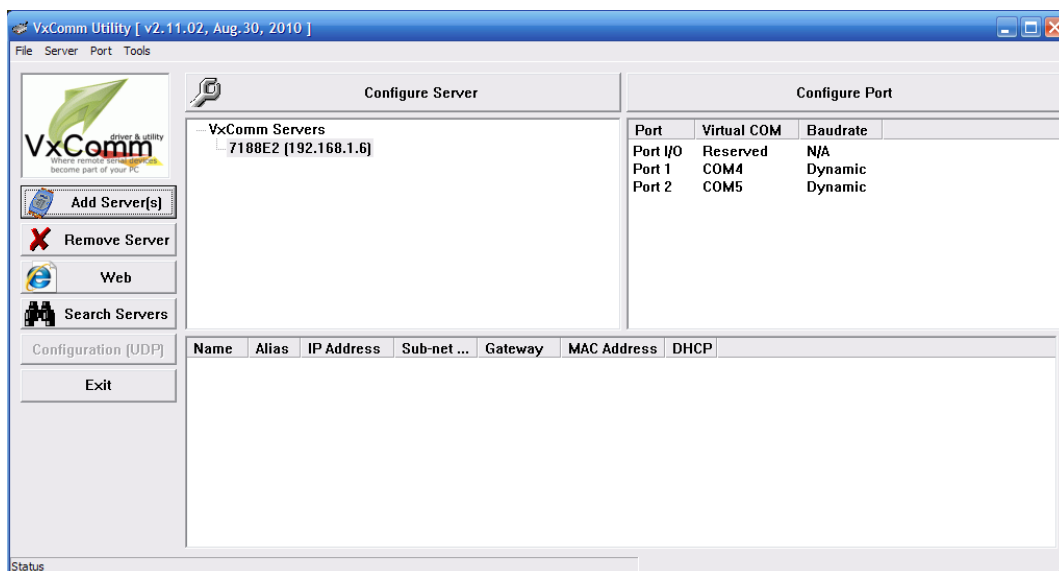
Установить и запустить программу «Configuration Wizard» (ее можно найти на диске, входящем в комплект поставки. Путь «\Napdos\7188e\Tcp\PCDiag\Setup\_2.0.5\PCDiag\_V2.0.5.exe»):



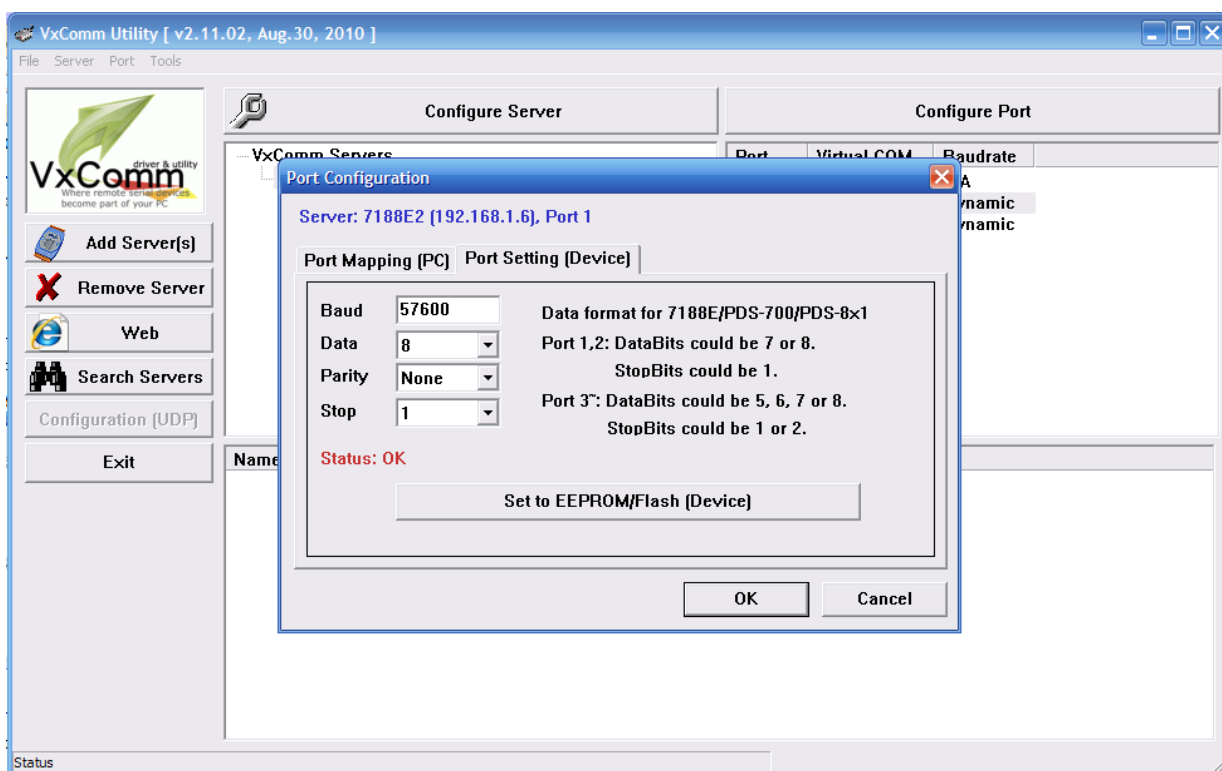
В этой программе открыть COM-порт и соединиться с контроллером. По умолчанию контроллер имеет IP-адрес 192.168.255.1. Ему необходимо присвоить IP-адрес локальной сети. В поле Setting(Origin) появляются текущие значения настроек, в поле Setting(Recommended) автоматически появляются рекомендуемые значения с IP-адресом локальной сети. Необходимо нажать «Write recommend setting». Затем завершить работу с программой, отключить контроллер от COM-порта компьютера, отключить INT от GND.

2. Создание виртуальных COM-портов.

Подключить контроллер к сети Ethernet. Установить и запустить программу VxComm Utility (путь на диске «\Napdos\Driver\VxComm\_Driver\2k\VxCommW7\_v2.11.02\_setup.exe»). Нажать кнопку Add Server. Указать IP-адрес, присвоенный ранее. Программа создаст два виртуальных COM-порта: первый соответствует порту RS-232 контроллера, второй порту RS-485:



Выбираем нужный нам COM-порт, нажимаем «Configure Port». В открывшемся окне устанавливаем необходимые настройки порта. Скорость обмена «Baud» должна совпадать со скоростью, установленной в приборе. **Максимальная скорость при обмене по RS-232 – 57600.**



### 3. Установка связи с US800.

Подключить контроллер к US800 по RS485 (RS232) интерфейсу. Запустить программу считывания архивов US800. Указать в программе номер соответствующего виртуального COM-порта, созданного ранее (номер, а также наличие связи с контроллером можно посмотреть в программе VxComm Utility). Далее работа ведется обычным образом.

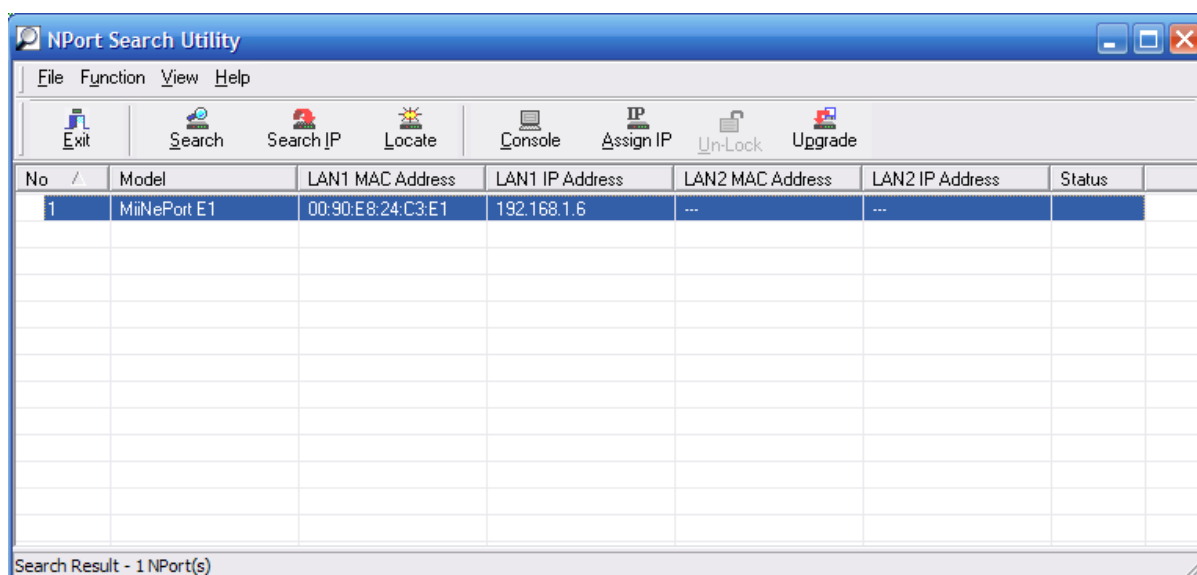
Более подробное описание программ и решение возможных проблем можно найти в руководствах пользователя (входят в комплект).

В) Подключение US800 с интегрированным модулем MiiNePort E1 к Ethernet.

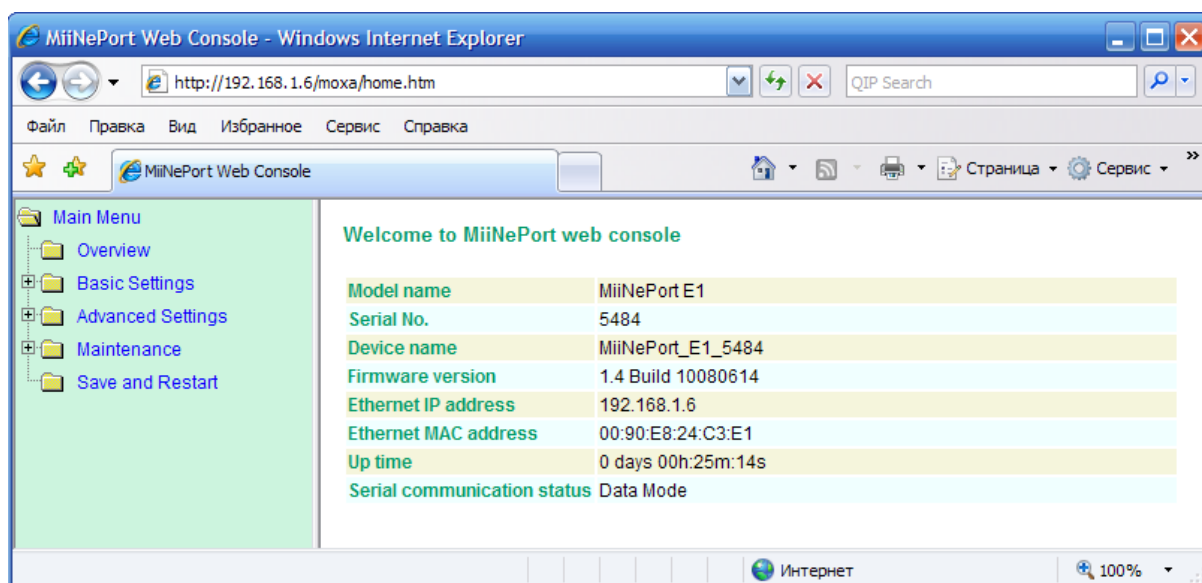
### 1. Конфигурирование.

Установить программу NPort Windows Driver Manager (можно скачать по ссылке [http://www.moxa.com/support/sarch\\_result.aspx?type=soft&prod\\_id=539&type\\_id=9](http://www.moxa.com/support/sarch_result.aspx?type=soft&prod_id=539&type_id=9)). Установить программу NPort Search Utility (доступна по ссылке [http://www.moxa.com/support/sarch\\_result.aspx?type=soft&prod\\_id=539&type\\_id=5](http://www.moxa.com/support/sarch_result.aspx?type=soft&prod_id=539&type_id=5)).

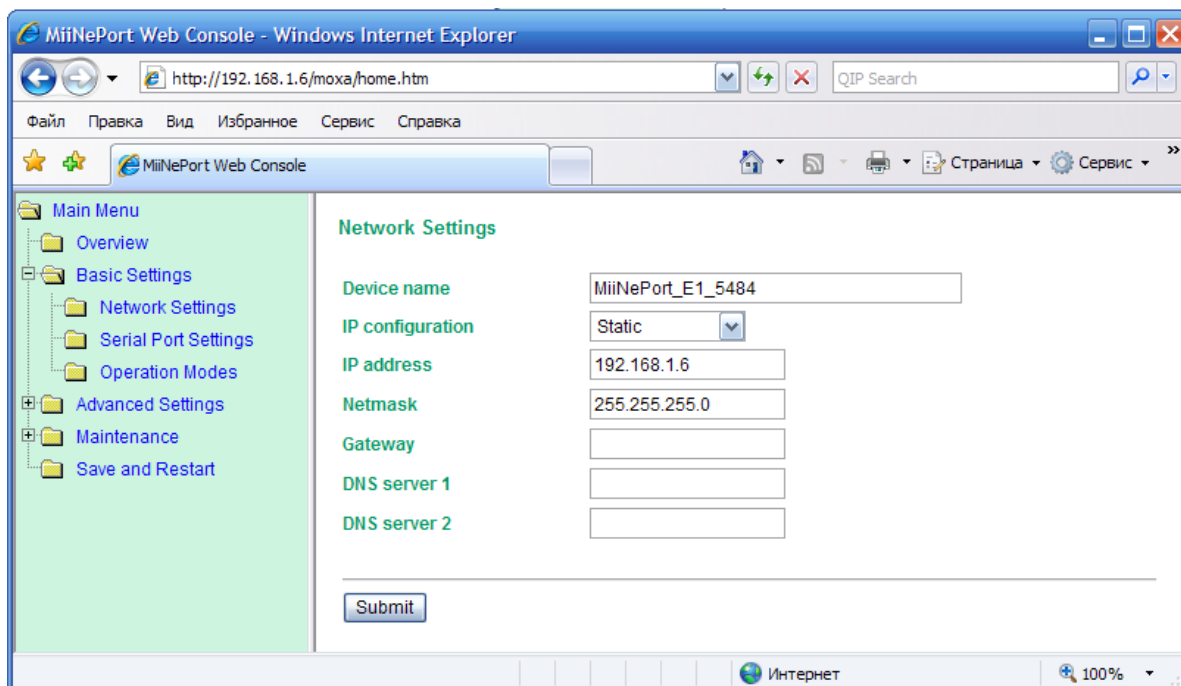
Включить US800, подключить модуль к сети. Если модуль подключился к сети, левый светодиод на разъеме горит зеленым цветом (моргает в процессе передачи). Запустить NPort Search Utility:



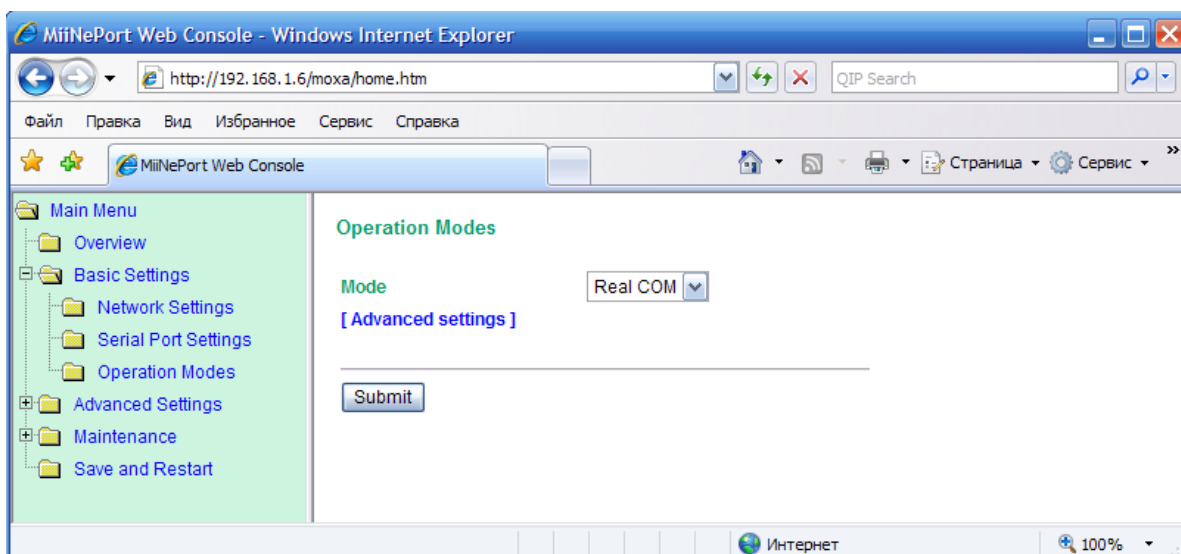
Нажать кнопку «Search». Программа должна обнаружить подключенный модуль, он появится в списке. Нажать кнопку «Console». В Web-браузере откроется окно настройки модуля MiiNePort E1.



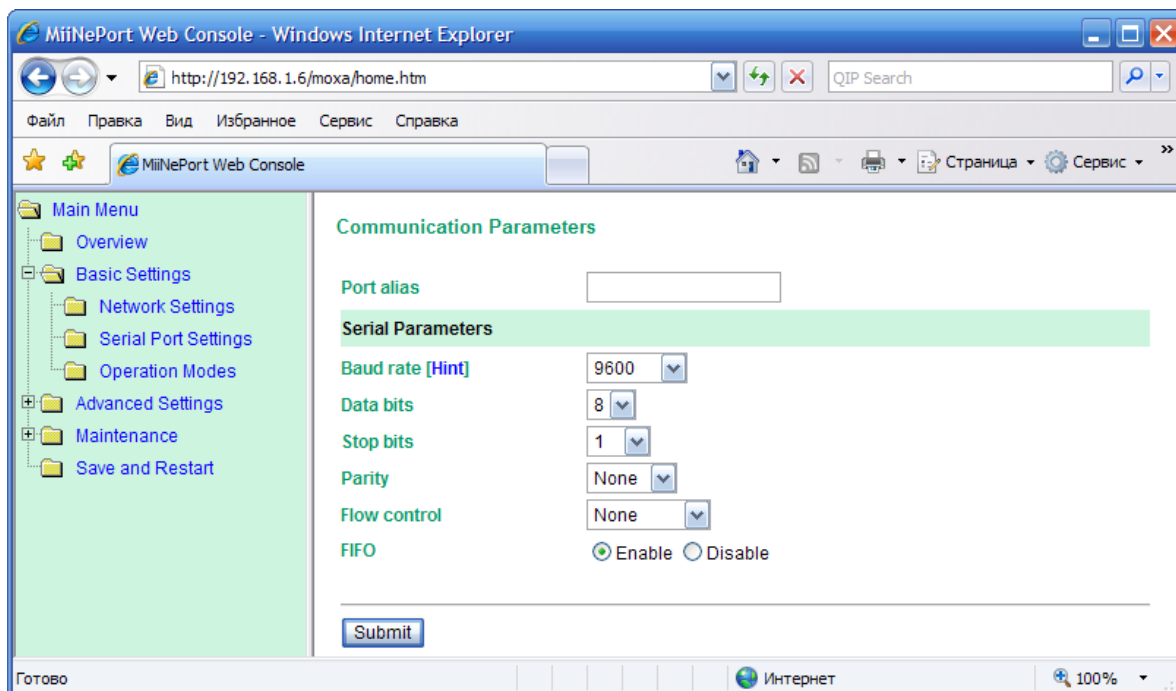
Войти во вкладку «Basic Settings – Network Settings». Изменить IP-адрес по умолчанию на IP-адрес вашей локальной сети. Нажать на кнопку «Submit» для записи изменений в модуль.



Войти во вкладку «Basic Settings – Operation Modes». В поле из всплывающего списка режимов работы модуля выбрать режим «Real COM». Сохранить изменения.

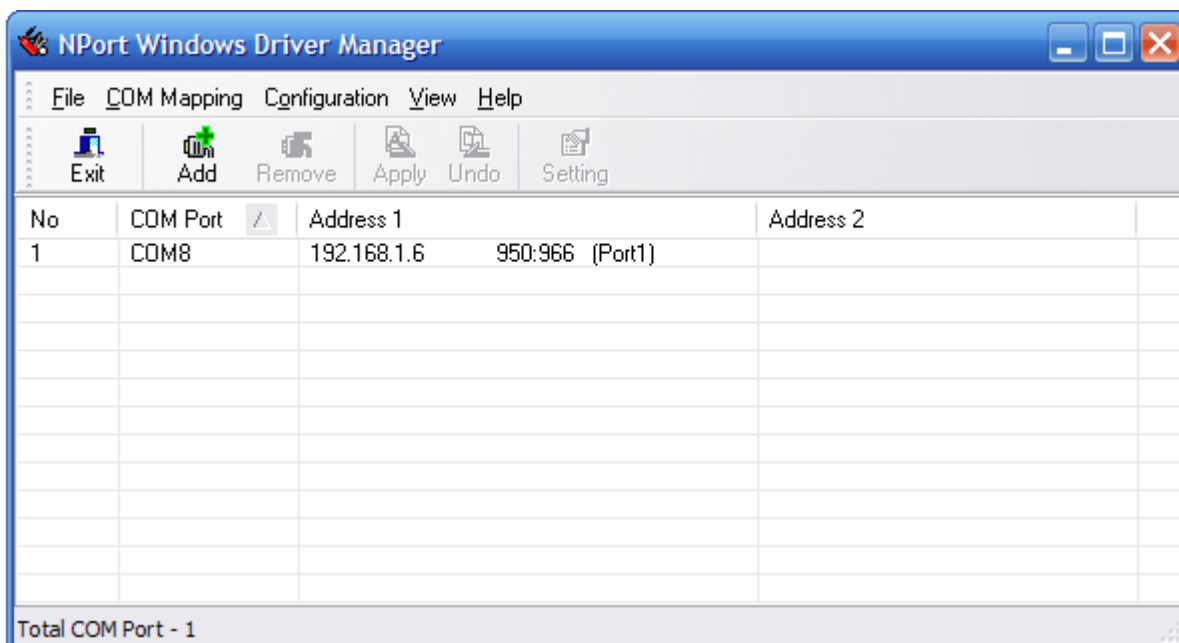


Войти во вкладку «Basic Settings – Serial Port Settings». Установить скорость обмена «Baud rate» 9600. Сохранить изменение.

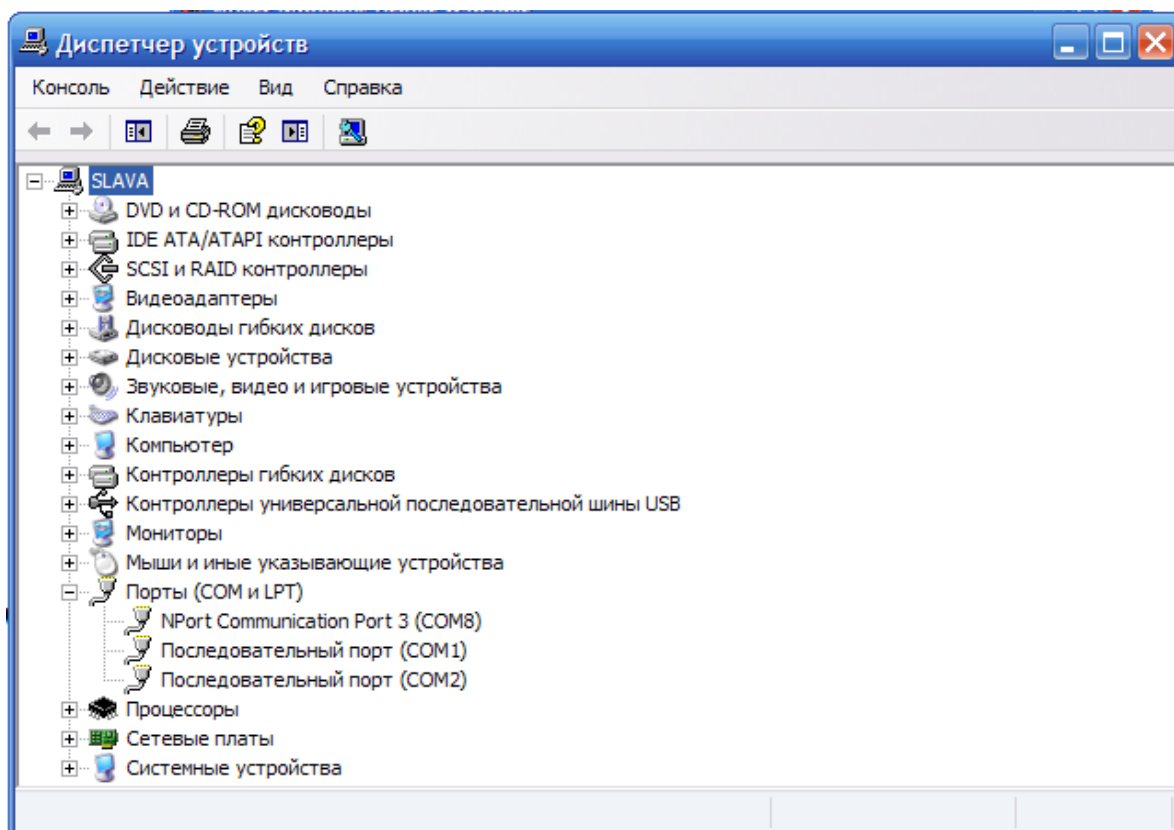


## 2. Создание виртуальных COM-портов.

Запустить программу NPort Windows Driver Manager. Нажать кнопку «Add». В открывшемся окне нажать кнопку «Search». Программа должна обнаружить модуль и предложит создать виртуальный COM-порт со свободным номером.



После успешного создания COM-порта в «Диспетчере устройств» компьютера появится новый COM-порт:



#### 4. Установка связи с US800.

Запустить программу считывания архивов US800. Указать в программе номер соответствующего виртуального COM-порта, созданного ранее. Далее работа ведется обычным образом. После открытия COM-порта правый светодиод на колодке загорится зеленым

Более подробное описание программ и решение возможных проблем можно найти в руководстве пользователя «MiiNePort E1 Users Manual» (доступно по ссылке [http://www.moxa.com/support/sarch\\_result.aspx?prod\\_id=539&type\\_id=7&type=doc](http://www.moxa.com/support/sarch_result.aspx?prod_id=539&type_id=7&type=doc)).